

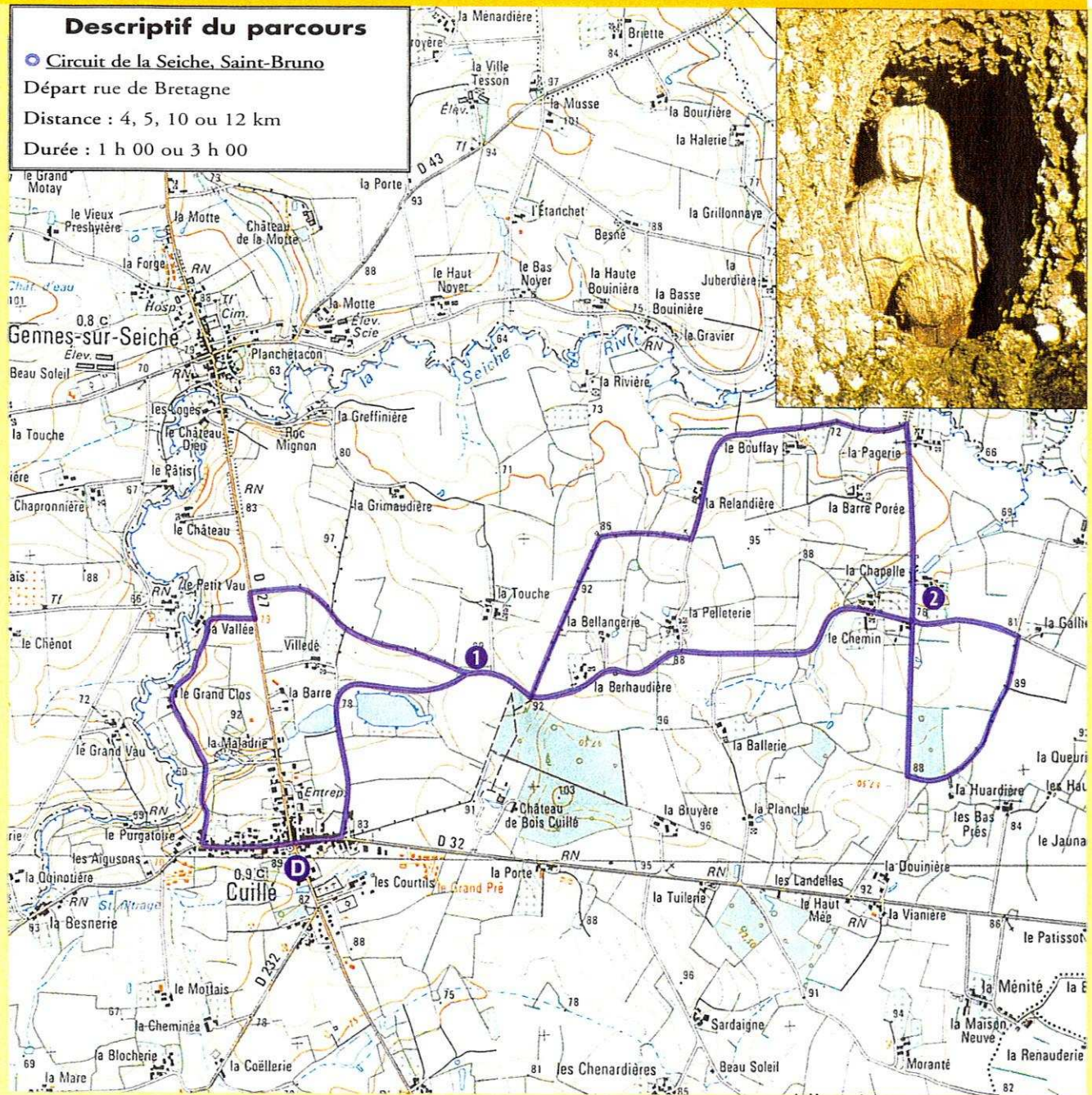
## Descriptif du parcours

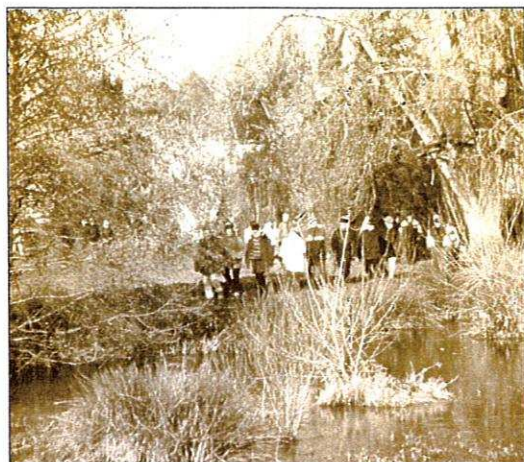
● Circuit de la Seiche, Saint-Bruno

Départ rue de Bretagne

Distance : 4, 5, 10 ou 12 km

Durée : 1 h 00 ou 3 h 00





## CIRCUIT DE LA SEICHE, SAINT-BRUNO

- D. Départ rue de Bretagne. En bas, prendre le chemin du Purgatoire et descendre vers la Seiche. Demi-tour pour remonter à gauche vers le Grand-Clos (*jolie vue sur la rivière*). Continuer, à droite, par le chemin de terre vers la Vallée et la D 127. Tourner à gauche puis à droite par le « chemin du Trésor ».
1. A la patte d'oie, retour possible (balisage : ronds jaunes). Continuer tout droit par le chemin de la Touche. A l'entrée de la ferme, chêne au tronc sculpté (*Vierge à l'enfant*) vers 1956, par « un enfant du pays ». Prendre à gauche le chemin de la

rivière puis obliquer à droite par un petit chemin jusqu'à la route, tourner ensuite à gauche vers la Relandière et le Bouffay. A la route, tourner à droite pour rejoindre le carrefour du chemin.

2. Prendre à gauche, et à 500 m, à droite sur un chemin de terre menant à la chapelle Saint-Bruno (*protecteur des orages*), reconstruite en 1869 sur l'emplacement d'un ancien oratoire dit du Bois-Bruno. *Lieu paisible où chantent les oiseaux et où la nature respandit*. Poursuivre en lisière du bois pour arriver à la route (indicateur : la Huardière). Revenir à droite vers le chemin et prendre à gauche la route tranquille vers Cuillé.

### POUR FAIRE UNE PAUSE

- Tables de pique-nique à côté du lotissement des Chênes

### Un peu d'histoire

Etymologie :

**Cuillé** du patronyme du nom d'homme latin Cullius, fondateur d'une exploitation agricole (villa) à l'époque gallo-romaine.

La carte de Cassini :

C'est une carte au 1/86 400 levée à la demande de Louis XV à partir de 1747. Elle sera en usage très longtemps par les nombreux voyageurs qui parcouraient les

routes de France. Elle indique clairement la vallée de la Seiche, la rectification de la route royale, l'immense parc boisé du château de Bois-Cuillé et des points remarquables, hameaux, métairies... pour s'orienter. Elle est l'ancêtre de la carte d'état-major utilisée ensuite par les militaires avant les cartes IGN qui font le bonheur des randonneurs.

### URGENCES

112 (Portable) ou le 15 (Fixe)

Médecin Moisdon tél. 02 43 06 56 90

Pharmacie tél. 02 43 06 53 19

### A découvrir

Eglise de Cuillé : architecture romane (tour-clocher latérale) et XV<sup>s</sup>, fenestragés remaniés; maître-autel XVIII<sup>s</sup> à baldaquin sous colonnes de marbre; retables latéraux début XVIII<sup>s</sup> (statuaire en bois et plâtre polychrome) ; au transept nord, grand tableau XVI<sup>s</sup> (messe de saint Jean par Seghers), Christ XVIII<sup>s</sup>.

*Cabine téléphonique*  
à côté de l'église